

Bijlage Afbeeldingen **Stand out to Sea 2012**

Locatie: Havenmuseum | Leuvehaven 50 Rotterdam



Havenmuseumaanzicht



Plattegrond



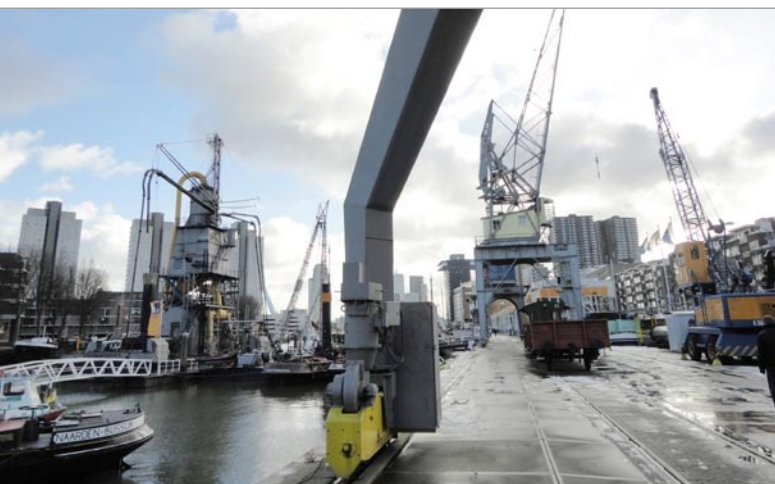
Groene trap, plaats waar de toegangspoort moet komen



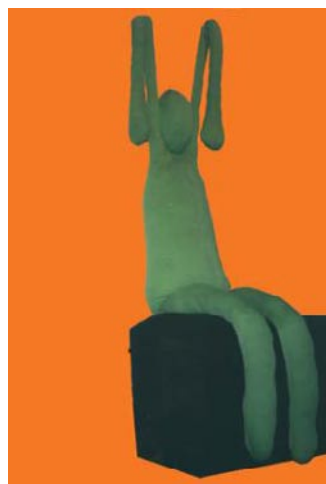
Ontwerp poort Joris Rockx

Bijlage Afbeeldingen **Stand out to Sea 2012**

Locatie: Havenmuseum | Leuvehaven 50 Rotterdam



Kranenelevator

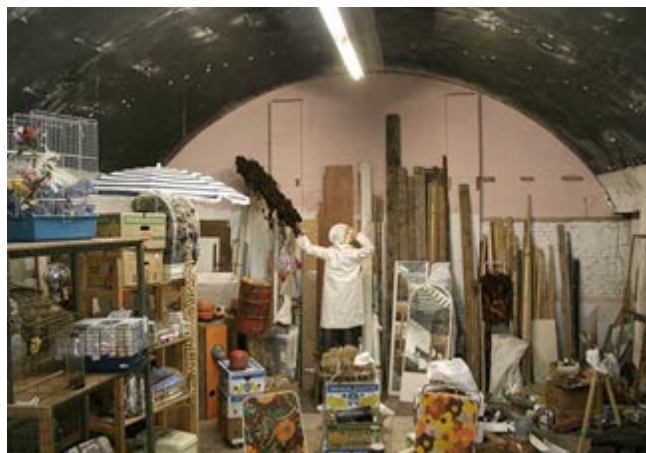


Een lint van levensgrote poppen van Juliette vd Walle tussen de kranen en schepen bakent het terrein af.



Vuurtoren 'het Lage licht. Op de verschillende verdiepingen bouwen Dwight Marica, Toine Klaassen en Joris Rockx van stichting CuCoSa uit Rotterdam een installatie.

Tjalk uit 1870, in het ruim worden workshops gegeven, een groot schilderij van Willem vd Hofstede komt tussen de lijnen en bij goed weer spelen op het dek akoestische acts.



Toine Klaassen



Diverse kunstenaars exposeren hun kunst op kranen en kade. Joan vd Mast(choreografe) gaat speciaal voor SOTS een kranenballet met twee bewegende kranen,dansers en abseilers ontwikkelen.

Bijlage Afbeeldingen **Stand out to Sea 2012**

Locatie: Havenmuseum | Leuvehaven 50 Rotterdam



Arjen van Krieken



De laatste op stoom draaiende elevator van Europa.



In het ruim van de Elevator gaat Jorrick Tv een beeldprojectie realiseren waardoor het lijkt alsof er stoom door de buizen loopt.



Een veenschip uit 1908 die is ingericht als authentiek veenschip.



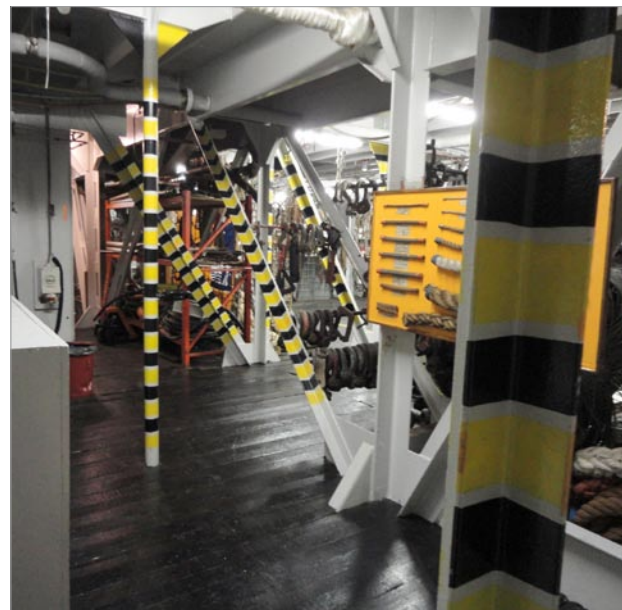
Tijdens SOTS zal het Lucky People Centre doorlopende workshops geven om samen met de bezoekers een nieuw grootzeil voor de Annigje te maken.

Bijlage Afbeeldingen **Stand out to Sea 2012**

Locatie: Havenmuseum | Leuvehaven 50 Rotterdam



Stoombok Simson is de laatste locatie van het festival. Hier vinden workshops plaats en maakt o.a Jeroen Nooter speciaal voor deze ruimte een installatie. Daarnaast zijn hier dansvoorstellingen, de verhalenexpress en bij mooi weer akoestische acts op het dek



Kabelgat in het ruim van de Simson



Bart Groenewegen met de verhalenexpress. Sociaal kunstwerk over havenmythes



Tijdens het festival vormt het Verolme Paviljoen het hart van het festival. Hier komt het hoofdpodium waar uiteenlopende bands en acts spelen, worden workshops gegeven, kunnen kaartjes gekocht worden, exposeren diverse kunstenaars en kunnen mensen bij elkaar aan tafels zitten en taartjes eten.



Portable Collective
Bierstraat 23A
2512 AC Den Haag
06 116 181 00
bank: 6027282
kvk: 697689
portablecollective@gmail.com

**STAND
out to
SEA**